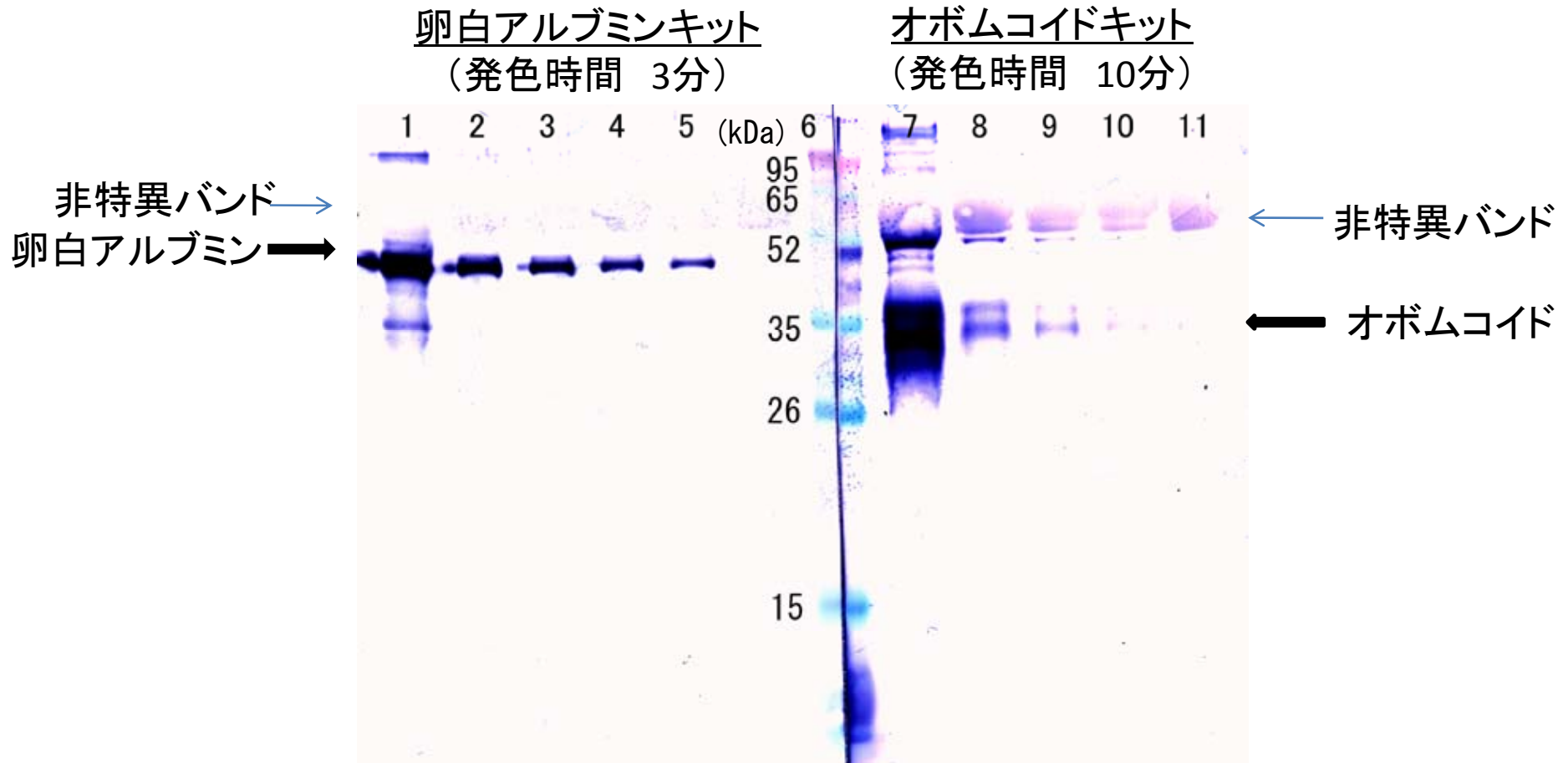
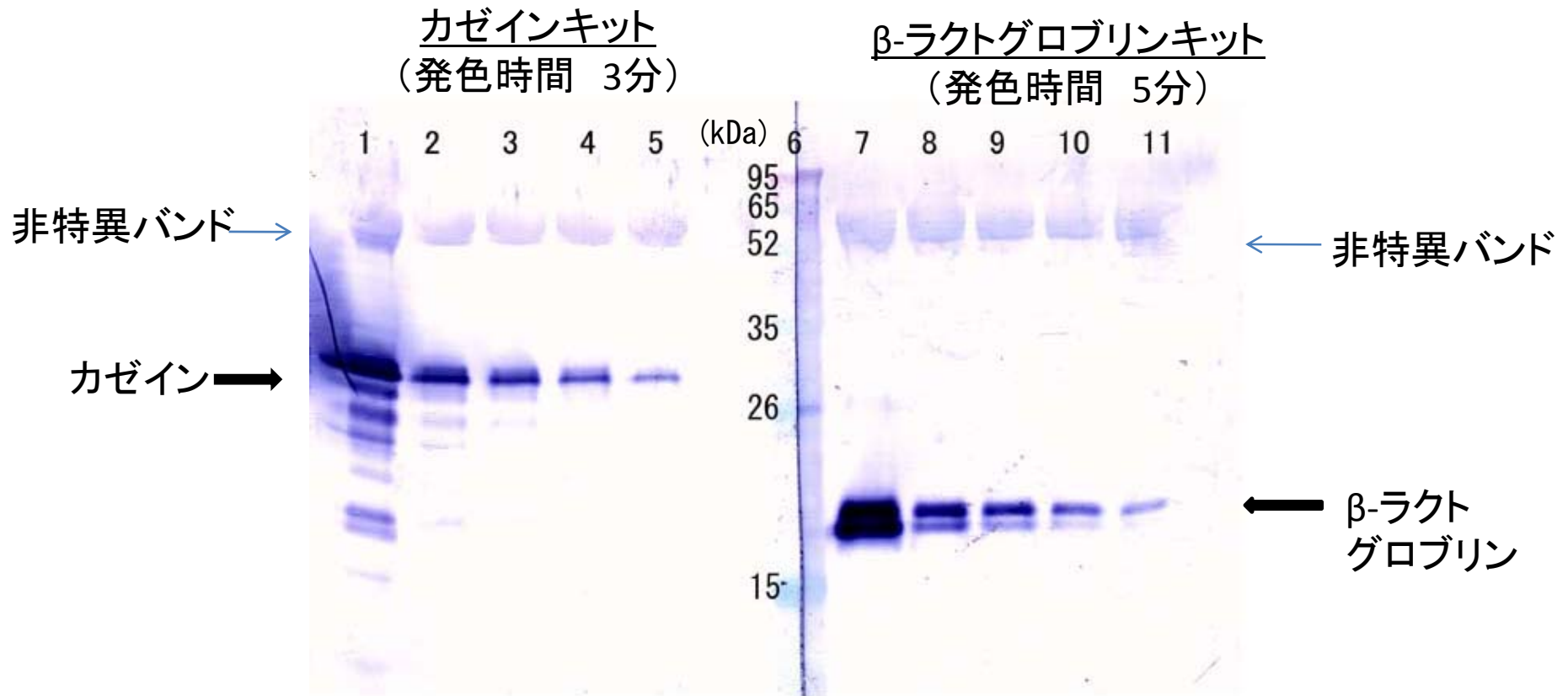


標準品測定例(卵)



- レーン1、7 : 卵タンパク質10 μ g/mL
- 2、8 : 卵タンパク質1 μ g/mL
- 3、9 : 卵タンパク質0.5 μ g/mL
- 4、10: 卵タンパク質0.25 μ g/mL
- 5、11: 卵タンパク質0.1 μ g/mL
- 6 : 分子量スタンダード

標準品測定例(牛乳)



- レーン1、7 : 牛乳タンパク質10 μ g/mL
- 2、8 : 牛乳タンパク質1 μ g/mL
- 3、9 : 牛乳タンパク質0.5 μ g/mL
- 4、10: 牛乳タンパク質0.25 μ g/mL
- 5、11: 牛乳タンパク質0.1 μ g/mL
- 6 : 分子量スタンダード